



ESTIMACIONES AGRÍCOLAS

Informe semanal al

23 de Enero de 2014



SUBSECRETARÍA DE AGRICULTURA DIRECCIÓN NACIONAL DE INFORMACIÓN Y MERCADOS

Responsable del presente informe:

Ing. Agr. Marcelo Yasky

Subsecretario de Agricultura

Colaboran en su confección:

Dirección de Información Agropecuaria y Forestal

Oficina de Riesgo Agropecuario



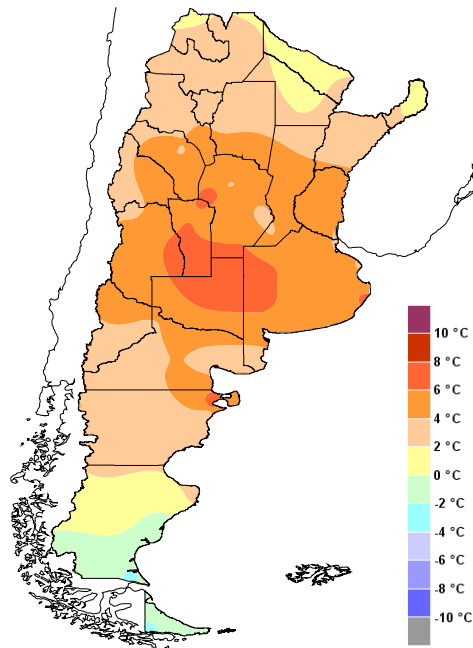
ÍNDICE

- Temperaturas
- Precipitaciones
- Estado de las reservas hídricas
- Estado de los cultivos
- Evolución de la superficie sembrada y cosechada
- Humedad y estado de los cultivos



TEMPERATURAS

Nuevamente hubo importantes anomalías térmicas positivas en la franja central del país y el norte de la Patagonia. Las máximas más altas de la semana se dieron en el oeste y centro de Buenos Aires, La Pampa, norte de Río Negro, sur de San Luis y el este de Mendoza, San Juan y La Rioja. Allí las máximas entre el jueves 16 y el viernes 17 fueron de 40/45°C. En los alrededores de esta zona las máximas fueron algo más bajas, en torno a los 35/40°C. En el norte argentino llegaron a 34/38°C. El resto de la semana en general las máximas y mínimas fueron superiores a lo normal. Casi no hubo máximas inferiores a 30°C en la franja central del país y mínimas inferiores a 22°C recién se dieron a partir del domingo 19 en el sur de Buenos Aires.



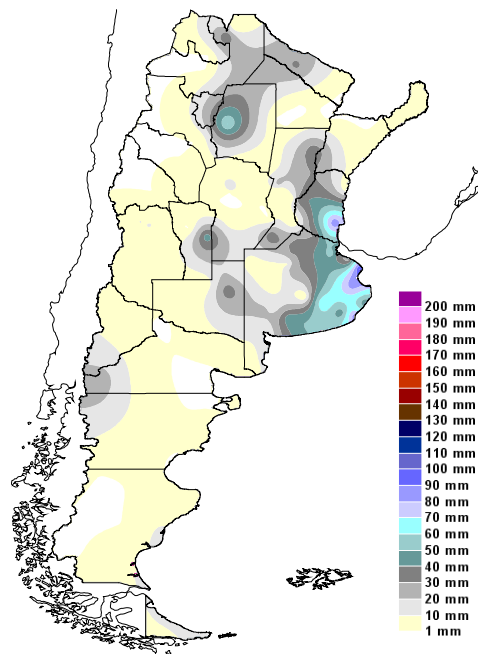
Anomalía de la temperatura media
de la semana

Seguirán siendo altas las temperaturas en la franja central y en el norte hasta el viernes y el sábado, respectivamente. Luego, ingresará aire más fresco que hará descender las máximas a 15/25°C. Las mínimas serán algo extraordinarias para enero, con la posibilidad que caigan a 6/10°C en el sur y centro de Buenos Aires. En el resto serán de 10/16°C. En la Patagonia, luego del pasaje de un frente frío el miércoles 22, las temperaturas comenzarán a ascender a partir del sábado 25.



PRECIPITACIONES

Lluvias modestas a lo largo de la semana anterior, con los registros más importantes en Santiago del Estero y Tucumán. En los primeros días de esta semana estas se concentraron en el este de Buenos Aires y de Entre Ríos. En el noroeste del país hubo lluvias martes y miércoles y entre viernes y domingo, este último período donde hubo montos de 30-60mm en Santiago del Estero y Tucumán y en el norte de Salta. En el noreste del país, Litoral y norte de la región pampeana las lluvias tuvieron lugar el domingo 19, en general en forma aislada y con montos inferiores a los 30mm. Mientras tanto, en el resto de la región pampeana hubo también lluvias aisladas entre el sábado y el domingo. Estas se generalizaron sobre el este de esta región entre lunes y martes, con acumulados semanales de 15 a 50mm, con extremos en Mar del Plata de 86mm, 101mm en Punta Indio y 89mm en Gualeguaychú. En Cuyo hubo tormentas entre viernes y sábado. En la Patagonia hubo precipitaciones el martes 21, más que nada en el sur de Neuquén y oeste de Río Negro. En las zonas de montaña fue en forma de nieve.

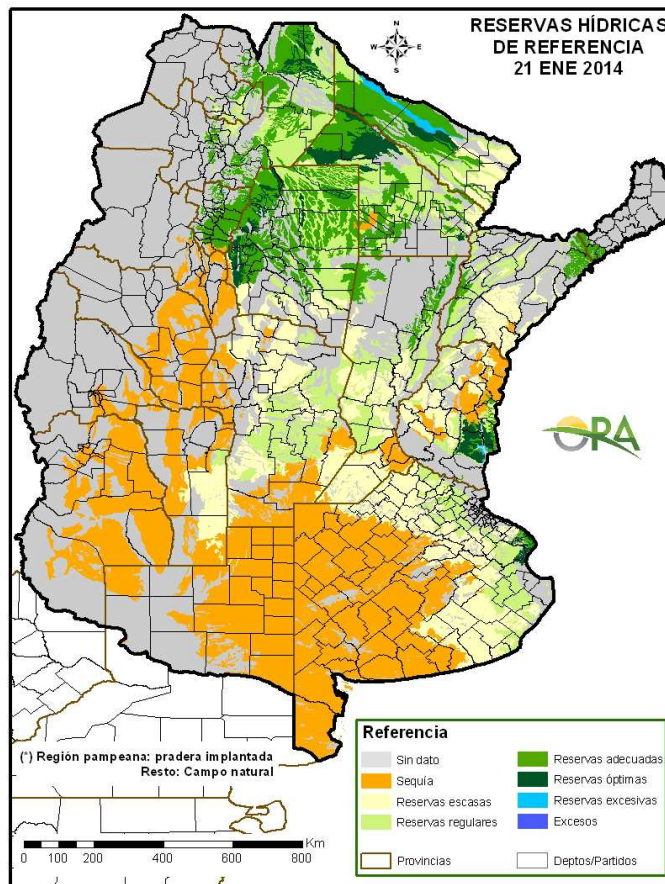


Precipitaciones acumuladas en la semana

Se pronostica tiempo inestable en los próximos días. Un sistema de mal tiempo originado por un sistema de baja presión en niveles medios de la atmósfera en asociación a un frente frío regirá el tiempo de los próximos días. En la Patagonia se esperan precipitaciones hasta el jueves 23, más que nada en el oeste de Río Negro y sur de Neuquén. La región pampeana tendrá lluvias y tormentas hasta el viernes 24 inclusive. Se espera la mayor intensidad de los fenómenos entre el miércoles 22 y jueves 23. El noroeste del país tendrá mal tiempo hasta el sábado o domingo, con lluvias y tormentas en especial en horas de la tarde. El noreste y el Litoral tendrán mal tiempo hasta el martes 28, por lo menos.

ESTADO DE LAS RESERVAS HÍDRICAS

Se mantiene el panorama de las últimas tres semanas, con pequeños ajustes. Siguen las buenas condiciones hídricas en el norte, fruto de las últimas lluvias, más que nada en el NOA, con condiciones más ajustadas en el NEA. El centro y este de Córdoba y el centro de Santa Fe han caído a reservas regulares y con cada vez mayor preponderancia de reservas deficitarias, en la medida que no hay oferta de lluvias y los cultivos consumen el agua de las últimas precipitaciones a un ritmo acelerado por las altas temperaturas. Se modificó el panorama en el sudeste y este de Buenos Aires y de Entre Ríos con las últimas lluvias del lunes 20/martes 21. Ahora se observan allí reservas entre regulares y adecuadas. Sin embargo el resto de la región pampeana sufre condiciones hídricas deficitarias, que sumadas a las elevadas temperaturas originan stress hídrico en los cultivos, especialmente soja y maíz. Se espera que las próximas lluvias y el cambio de masa de aire a una más fría den un respiro a los cultivos de verano.



Mapa de reservas hídricas hecho a partir de datos meteorológicos del SMN y del INTA e información de suelos del INTA. Se simulael consumo de una pradera de referencia en región pampeana y campo natural en el resto.



ESTADO DE LOS CULTIVOS

GIRASOL. Continúa la cosecha en el Chaco (a punto de finalizar), Santiago del Estero y norte de Santa Fe, iniciándose en el centro de esta última. Se mantiene un promedio nacional de 1.200 kg/ha. En el resto del país, se observa desmejoramiento por stress hídrico.

MAIZ. Prosiguió la siembra de lotes tardíos, en zonas puntuales con algún nivel de humedad. Los maíces sembrados en época temprana, que entran en floración, son los que más sufren la escasez de humedad, y ya se estima una baja en los rindes potenciales. El estado general es de bueno a muy bueno en 75% de la superficie, vs. 78% de la semana anterior. Un 25% está en floración, y el 24% inicia llenado.

SOJA. Buen avance de siembra en el Chaco, Santiago del Estero y NOA, gracias a las últimas lluvias. La siembra de segunda está demorada por falta de humedad y se teme que de continuar estas condiciones, no se concrete la intención inicial; lo ya nacido (9% en emergencia, 81 % en crecimiento) está en estado bueno/muy bueno en un 69%. El cultivo de primera se mantiene por ahora en buenas condiciones en las principales zonas productoras, aunque se informan aborto de flores y vainas con pocos granos. El estado es 86% bueno a muy bueno, similar a la semana pasada.



EVOLUCIÓN DE LA SUPERFICIE SEMBRADA Y COSECHADA

AVANCE DE LA SIEMBRA DE MAIZ

CAMPAÑA: 2013/2014(*)

DELEGACION		AREA A SEMBRAR Ha	19/12 %	26/12 %	02/01 %	09/01 %	16/01 %	23/01 %	AREA SEMBRADA Ha
Bahía Blanca		5.000	100	100	100	100	100	100	5.000
Bolívar		100.000	100	100	100	100	100	100	100.000
Bragado		100.200	100	100	100	100	100	100	100.200
General Madariaga		60.000	99	99	99	99	99	100	60.000
Junín		92.500	100	100	100	100	100	100	92.500
Lincoln		195.650	100	100	100	100	100	100	195.650
Pehuajó		280.000	95	95	100	100	100	100	280.000
Pergamino		63.000	100	100	100	100	100	100	63.000
Pigüé		60.000	100	100	100	100	100	100	60.000
Salliqueló		115.000	100	100	100	100	100	100	115.000
Tandil		164.000	100	100	100	100	100	100	164.000
T.Arroyos		116.950	100	100	100	100	100	100	116.950
25 de Mayo		110.000	100	100	100	100	100	100	110.000
Otros partidos		45.000	100	100	100	100	100	100	45.000
BUENOS AIRES	13/14	1.507.300	99	99	99	99	99	100	1.507.300
	12/13	1.604.083	86	90	92	95	100	100	-
Laboulaye		375.000	90	100	100	100	100	100	375.000
M. Juárez		223.700	100	100	100	100	100	100	223.700
Río Cuarto		565.700	85	98	100	100	100	100	565.700
S. Francisco		545.000	37	39	40	57	78	82	446.900
Villa María		248.800	40	92	94	94	100	100	248.800
CORDOBA	13/14	1.958.200	69	81	83	87	94	95	1.860.100
	12/13	1.801.650	86	95	97	99	99	99	-
Paraná		90.000	100	100	100	100	100	100	90.000
R. del Tala		150.000	78	86	86	88	88	93	139.500
ENTRE RIOS	13/14	240.000	86	91	91	93	93	96	229.500
	12/13	248.500	94	98	100	100	100	100	-
General Pico		192.700	86	93	96	97	100	100	192.700
Santa Rosa		109.000	73	81	84	100	100	100	109.000
LA PAMPA	13/14	301.700	81	89	92	98	100	100	301.700
	12/13	317.500	73	81	90	98	100	100	-
Avellaneda		68.700	13	15	21	22	38	57	39.159
C. de Gómez		168.385	66	95	97	100	100	100	168.385
Casilda		92.400	56	100	100	100	100	100	92.400
Rafaela		118.000	55	60	60	93	100	100	118.000
V. Tuerto		110.000	43	43	45	45	45	45	49.500
SANTA FE	13/14	557.485	51	68	70	78	82	84	467.444
	12/13	704.200	75	78	89	92	93	95	-
CATAMARCA		2.600	10	12	13	15	33	50	1.305
CORRIENTES		14.450	74	79	83	90	98	100	14.450
CHACO		150.000	18	18	18	18	26	66	99.000
FORMOSA		8.000	15	15	15	15	20	70	5.600
JUJUY		4.510	3	11	13	27	37	92	4.149
MISIONES		30.820	86	90	92	94	95	97	29.895
SALTA		161.955	3	12	13	25	38	70	113.369
SAN LUIS		210.000	87	91	92	100	100	100	210.000
S. ESTERO		511.000	29	29	29	36	69	87	444.570
TUCUMAN		56.000	1	1	3	5	16	45	25.200
TOTAL PAIS	13/14	5.714.020	70	77	78	82	88	93	5.313.582
	12/13	6.112.848	73	80	84	88	93	94	-

(*) Cifras Provisorias

Las AREAS están expresadas en hectáreas.

ESTIMACIONES AGRICOLAS

M.A.G. y P.

AVANCE DE LA SIEMBRA DE MANI

CAMPAÑA: 2013/2014(*)

DELEGACION	TIPO	AREA A SEMBRAR Has	19/12 %	26/12 %	02/01 %	09/01 %	16/01 %	23/01 %	AREA SEMBRADA Has
CORRIENTES	Colorado	0							-
	Rosado	0	-	-	-	-	-	-	-
	Total	0	-	-	-	-	-	-	-
BUENOS AIRES	Colorado								
	Rosado	1.500	100	100	100	100	100	100	1.500
	Total	1.500	100	100	100	100	100	100	1.500
JUJUY	Colorado								
	Rosado	590	-	-	8	25	40	100	590
	Total	590	-	-	8	25	40	100	588
SALTA	Colorado								
	Rosado	9.000	-	8	10	25	40	90	8.100
	Total	9.000	-	8	10	25	40	90	8.145
SANTA FE	Colorado								
	Rosado	300	100	100	100	100	100	100	300
	Total	300	100	100	100	100	100	100	300
SAN LUIS	Colorado								
	Rosado	13.000	100	100	100	100	100	100	13.000
	Total	13.000	100	100	100	100	100	100	13.000
LA PAMPA	Colorado								
	Rosado	15.370	60	88	100	100	100	100	15.370
	Total	15.370	60	88	100	100	100	100	15.370
Laboulaye	Colorado								
	Rosado	148.000	100	100	100	100	100	100	148.000
	Total	148.000	100	100	100	100	100	100	148.000
Marcos Juárez	Colorado								
	Rosado	2.000	100	100	100	100	100	100	2.000
	Total	2.000	100	100	100	100	100	100	2.000
Río Cuarto	Colorado								
	Rosado	156.500	100	100	100	100	100	100	156.500
	Total	156.500	100	100	100	100	100	100	156.500
Villa María	Colorado								
	Rosado	200	100	100	100	100	100	100	200
	Total	200	100	100	100	100	100	100	200
CORDOBA	Colorado								
	Rosado	352.900	100	100	100	100	100	100	352.900
	Total	353.100	100	100	100	100	100	100	353.100
TOTAL PAIS	Colorado	200	100	100	100	100	100	100	200
	Rosado	392.660	96	97	98	98	99	99	391.760
	Total	392.860	96	97	98	98	99	99	391.960
	2012/13	418.063	91	97	98	99	99	100	

(*) Cifras Provisorias

Las AREAS están expresadas en hectáreas.

ESTIMACIONES AGRICOLAS

M. A. G. y P.



AVANCE DE LA SIEMBRA DE SOJA

CAMPAÑA: 2013/2014 (*)

DELEGACION		AREA A SEMBRAR Has	19/12 %	26/12 %	02/01 %	09/01 %	16/01 %	23/01 %	AREA SEMBRADA Has
Bahía Blanca	1ª	350	-	-	-	-	-	100	350
	2ª	-	-	-	-	-	-	-	-
Bolívar	1ª	325.300	100	100	100	100	100	100	325.300
	2ª	116.300	41	41	41	41	41	41	47.750
Bragado	1ª	422.100	100	100	100	100	100	100	422.100
	2ª	85.600	60	82	85	100	100	100	85.600
	F	6.990	-	-	-	-	-	-	-
General Madariaga	1º	95.100	99	99	99	99	100	100	95.100
	2º	35.000	-	-	-	-	-	-	-
Junín	1ª	550.100	100	100	100	100	100	100	550.100
	2ª	130.500	50	80	100	100	100	100	130.500
Lincoln	1ª	669.500	100	100	100	100	100	100	669.500
	2ª	127.880	25	61	96	100	100	100	127.880
	F	14.000	-	-	-	-	-	-	-
Pehuajó	1ª	542.150	96	96	100	100	100	100	542.150
	2ª	96.500	-	-	20	38	39	53	51.600
	F	16.000	-	-	-	-	-	-	-
Pergamino	1ª	728.050	100	100	100	100	100	100	728.050
	2ª	72.150	100	100	100	100	100	100	72.150
	F	-	-	-	-	-	-	-	-
Pigüé	1ª	185.000	100	100	100	100	100	100	185.000
	2ª	45.000	-	7	32	38	100	100	45.000
Salliqueló	1ª	240.000	100	100	100	100	100	100	240.000
	2ª	35.000	55	100	100	100	100	100	35.000
	F	5.000	-	-	-	-	-	-	-
Tandil	1ª	644.000	100	100	100	100	100	100	644.000
	2ª	302.000	-	14	30	40	97	97	293.940
Tres Arroyos	1ª	631.100	100	100	100	100	100	100	631.100
	2ª	394.000	9	9	9	15	15	100	394.000
25 de Mayo	1ª	360.000	100	100	100	100	100	100	360.000
	2ª	137.300	12	50	80	95	100	100	137.300
BUENOS AIRES	13/14	7.011.970	81	85	88	89	92	97	6.813.470
	12/13	6.734.155	73	80	85	90	92	93	-
Laboulaye	1ª	770.000	100	100	100	100	100	100	770.000
	2ª	140.000	47	100	100	100	100	100	140.000
M. Juárez	1ª	1.084.900	100	100	100	100	100	100	1.084.900
	2ª	90.300	96	98	99	99	100	100	90.300
	F	200	-	-	-	-	-	-	-
Río Cuarto	1ª	1.117.600	100	100	100	100	100	100	1.117.600
	2ª	60.200	68	97	100	100	100	100	60.200
S.Francisco	1ª	1.099.000	75	75	80	95	100	100	1.099.000
	2ª	106.000	100	100	100	100	100	100	106.000
	F	-	-	-	-	-	-	-	-
V. María	1ª	776.600	87	100	100	100	100	100	776.600
	2ª	199.100	43	90	95	97	100	100	199.100
CORDOBA	13/14	5.443.900	89	95	96	99	99	100	5.443.700
	12/13	5.349.312	88	96	98	99	99	99	-
Paraná	1ª	402.000	100	100	100	100	100	100	402.000
	2ª	120.000	91	100	100	100	100	100	120.000
R. del Tala	1ª	790.000	100	100	100	100	100	100	790.000
	2ª	160.000	83	95	95	97	100	100	160.000
	F	-	-	-	-	-	-	-	-
ENTRE RIOS	13/14	1.472.000	97	99	99	100	100	100	1.472.000
	12/13	1.418.600	96	99	100	100	100	100	-
General Pico	1ª	378.600	86	99	100	100	100	100	378.600
	2ª	17.300	48	77	97	100	100	100	17.300
Santa Rosa	1ª	30.000	100	100	100	100	100	100	30.000
	2ª	45.000	39	55	61	100	100	100	45.000
LA PAMPA	13/14	470.900	81	94	96	100	100	100	470.900
	12/13	447.400	66	80	92	97	100	100	-
Avellaneda	1ª	136.500	29	55	73	76	82	93	127.420
	2ª	43.000	14	38	61	66	78	85	36.480
C.de Gómez	1ª	868.000	100	100	100	100	100	100	868.000
	2ª	170.000	92	100	100	100	100	100	170.000
Casilda	1ª	607.000	100	100	100	100	100	100	607.000
	2ª	105.300	96	100	100	100	100	100	105.300
Rafaela	1ª	667.000	90	92	92	100	100	100	667.000
	2ª	153.000	83	90	90	100	100	100	153.000
V. Tuerto	1ª	525.000	100	100	100	100	100	100	525.000
	2ª	85.000	60	95	100	100	100	100	85.000
SANTA FE	13/14	3.359.800	92	95	96	99	99	99	3.344.200
	12/13	3.173.500	92	94	99	99	100	100	-
CATAMARCA		51.000	13	19	31	35	54	96	49.090
CORRIENTES		15.000	25	25	25	50	80	90	13.500
CHACO		540.000	32	32	32	53	79	89	479.470
FORMOSA		10.000	20	20	20	50	80	90	9.000
JUJUY		9.220	-	10	12	25	67	100	9.220
MISIONES		1.300	98	100	100	100	100	100	1.300
SALTA		508.460	2	13	14	21	67	90	458.270
SAN LUIS	1º	390.000	99	100	100	100	100	100	390.000
	2º	2.500	50	100	100	100	100	100	2.500
S. ESTERO		1.302.000	9	10	10	19	52	79	1.031.840
TUCUMAN		206.000	13	31	38	40	61	91	187.110
TOTAL PAIS	13/14	20.794.050	78	82	84	87	92	97	20.175.570
	12/13	20.035.572	75	82	87	90	94	95	-

(*) Cifras provisionarias
Las áreas están expresadas en hectáreas
ESTIMACIONES AGRICOLAS
M. A. G. y P.

AVANCE DE LA SIEMBRA DE SORGO

CAMPAÑA: 2013/2014 (*)

DELEGACION		AREA A SEMBRAR Has	19/12 %	26/12 %	02/01 %	09/01 %	16/01 %	23/01 %	AREA SEMBRADA Has
Bahía Blanca		1.000	-	-	-	-	-	100	1.000
Bolívar		3.000	100	100	100	100	100	100	3.000
Bragado		11.600	100	100	100	100	100	100	11.600
General Madariaga		12.000	-	-	-	-	-	-	-
Junín		8.500	100	100	100	100	100	100	8.500
Lincoln		9.800	100	100	100	100	100	100	9.800
Pehuajó		3.970	100	100	100	100	100	100	3.970
Pergamino		11.050	100	100	100	100	100	100	11.050
Pigüé		20.000	100	100	100	100	100	100	20.000
Salliqueló		40.000	100	100	100	100	100	100	40.000
Tandil		-	-	-	-	-	-	-	-
T.Arroyos		-	-	-	-	-	-	-	-
25 de Mayo		13.600	100	100	100	100	100	100	13.600
BUENOS AIRES	13/14	134.520	90	90	90	90	90	91	122.520
	12/13	143.790	68	79	88	91	100	100	-
Laboulaye		28.000	100	100	100	100	100	100	28.000
M. Juárez		17.000	100	100	100	100	100	100	17.000
Río Cuarto		65.500	85	98	100	100	100	100	65.500
S. Francisco		100.500	51	54	60	85	100	100	100.500
Villa María		76.300	94	100	100	100	100	100	76.300
CORDOBA	13/14	287.300	78	83	86	95	100	100	287.300
	12/13	262.300	84	86	95	96	99	99	-
Paraná		58.000	100	100	100	100	100	100	58.000
R. del Tala		60.000	89	92	92	95	95	95	57.000
ENTRE RIOS	13/14	118.000	94	96	96	97	97	97	115.000
	12/13	136.500	95	96	98	100	100	100	-
General Pico		18.100	58	81	93	97	100	100	18.100
Santa Rosa		61.000	70	85	89	100	100	100	61.000
LA PAMPA	13/14	79.100	67	84	90	99	100	100	79.100
	12/13	85.900	31	56	71	89	97	100	-
Avellaneda		74.000	72	77	87	93	97	99	73.179
C. de Gómez		20.000	100	100	100	100	100	100	20.000
Casilda		7.100	100	100	100	100	100	100	7.100
Rafaela		69.000	100	100	100	100	100	100	69.000
V. Tuerto		3.500	100	100	100	100	100	100	3.500
SANTA FE	13/14	173.600	88	90	94	97	99	100	172.779
	12/13	186.700	85	89	91	96	97	98	-
CATAMARCA		-	-	-	-	-	-	-	-
CORRIENTES		4.870	57	62	67	75	89	100	4.870
CHACO		157.000	23	23	23	23	27	33	52.579
FORMOSA		-	-	-	-	-	-	-	-
JUJUY		-	-	-	-	-	-	-	-
MISIONES		-	-	-	-	-	-	-	-
SALTA		-	-	-	-	-	-	-	-
SAN LUIS		38.000	100	100	100	100	100	100	38.000
S. ESTERO		76.500	40	40	41	47	79	89	67.940
TUCUMAN		4.450	11	11	13	15	34	69	3.050
TOTAL PAIS	13/14	1.073.340	72	75	77	81	86	88	943.138
	12/13	1.157.960	67	74	79	85	88	89	-

(*) Cifras Provisorias

Las AREAS están expresadas en hectáreas.

ESTIMACIONES AGRICOLAS

M.A.G. y P.

AVANCE DE LA COSECHA DE GIRASOL										
CAMPAÑA: 2013/2014(*)										
DELEGACION		AREA SEMBRADA Has	19/12 %	26/12 %	02/01 %	09/01 %	16/01 %	23/01 %	AREA PERDIDA Has	AREA COSECHADA Has
Bahía Blanca		10.500	-	-	-	-	-	-	-	-
Bolívar		21.500	-	-	-	-	-	-	-	-
Bragado		4.700	-	-	-	-	-	-	-	-
General Madariaga		69.500	-	-	-	-	-	-	-	-
Junín		6.800	-	-	-	-	-	-	-	-
Lincoln		11.500	-	-	-	-	-	-	-	-
Pehuajó		58.620	-	-	-	-	-	-	-	-
Pergamino		6.100	-	-	-	-	-	-	-	-
Pigüé		80.000	-	-	-	-	-	-	-	-
Salliqueló		133.000	-	-	-	-	-	-	-	-
Tandil		99.200	-	-	-	-	-	-	-	-
T.Arroyos		115.300	-	-	-	-	-	-	-	-
25 de Mayo		30.000	-	-	-	-	-	-	-	-
BUENOS AIRES	13/14	646.720	-	-	-	-	-	-	-	-
	12/13	692.880	-	-	-	-	-	-	-	-
Laboulaye		11.500	-	-	-	-	-	-	-	-
M. Juárez		800	-	-	-	-	-	-	-	-
Río Cuarto		9.500	-	-	-	-	-	-	-	-
S. Francisco		-	-	-	-	-	-	-	-	-
Villa María		350	-	-	-	-	-	-	-	-
CORDOBA	13/14	22.150	-	-	-	-	-	-	-	-
	12/13	40.700	-	-	-	-	-	-	-	-
Paraná		6.000	-	-	-	-	-	300	-	-
R. del Tala		780	-	-	-	-	-	-	-	-
ENTRE RIOS	13/14	6.780	-	-	-	-	-	-	300	-
	12/13	8.000	-	-	-	-	-	3	-	-
General Pico		70.500	-	-	-	-	-	-	-	-
Santa Rosa		170.000	-	-	-	-	-	-	-	-
LA PAMPA	13/14	240.500	-	-	-	-	-	-	-	-
	12/13	286.600	-	-	-	-	-	-	-	-
Avellaneda		124.700	-	3	9	12	35	48	-	59.640
C. de Gómez		1.500	-	-	-	-	-	-	-	-
Casilda		-	-	-	-	-	-	-	-	-
Rafaela		27.500	-	-	-	-	-	12	-	3.400
V. Tuerto		800	-	-	-	-	-	-	-	-
SANTA FE	13/14	154.500	-	2	7	10	28	41	-	63.040
	12/13	182.500	6	12	34	43	73	84	-	-
CATAMARCA		-	-	-	-	-	-	-	-	-
CORRIENTES		-	-	-	-	-	-	-	-	-
CHACO		156.980	7	23	47	64	89	96	5.110	145.700
FORMOSA		-	-	-	-	-	-	-	-	-
JUJUY		-	-	-	-	-	-	-	-	-
MISIONES		-	-	-	-	-	-	-	-	-
SALTA		-	-	-	-	-	-	-	-	-
SAN LUIS		25.000	-	-	-	-	1	2	-	440
S. ESTERO		8.125	-	-	-	8	8	71	-	5.730
TUCUMAN		-	-	-	-	-	-	-	-	-
TOTAL PAIS	12/13	1.260.755	1	3	7	9	14	17	5.410	214.910
	11/12	1.657.070	3	5	12	17	26	32	-	-

(*) Cifras Provisorias
Las AREAS están expresadas en hectáreas.
ESTIMACIONES AGRICOLAS
M. A. G. y P.



ESTADO DE LOS CULTIVOS Y HUMEDAD DEL SUELO

HUMEDAD Y ESTADO DE LOS CULTIVOS

Desde el 17/01/14 hasta el 23/01/14

PROVINCIA	DELEGACION	MAIZ								GIRASOL											
		Estado Fenológico					Estado General			Humedad	Estado Fenológico (*)					Estado General			Humedad		
		E	C	F	L	M	MB	B	R		M	E	C	F	L	M	MB	B		R	M
BUENOS AIRES	BAHIA BLANCA	-	56	44	-	-	-	42	58	-	S	-	5	95	-	-	-	48	52	-	S
	BOLIVAR	-	17	61	22	-	-	-	100	-	S	-	-	-	100	-	-	100	-	-	PS
	BRAGADO	-	40	60	-	-	-	-	50	-	PS	-	-	50	50	-	-	100	-	-	PS
	GENERAL MADARIAGA	-	-	-	-	-	-	-	-	-	R/PS	-	-	-	-	-	-	-	-	-	R/PS
	JUNIN	-	-	100	-	-	-	-	100	-	A	-	100	-	-	-	-	100	-	-	A
	LINCOLN	-	-	3	97	-	-	-	100	-	A/R	-	-	59	41	-	-	100	-	-	A/R
	PEHUAJO	-	16	37	47	-	4	56	37	3	S	-	2	23	75	-	31	69	-	-	PS
	PERGAMINO	-	-	-	99	1	-	91	9	-	A	-	-	-	100	-	-	100	-	-	A
	PIGÜE	-	20	80	-	-	-	23	60	17	PS	-	2	73	25	-	-	36	49	14	PS
	SALLIQUELO	-	-	-	-	-	-	-	-	-	PS/S	-	-	-	-	-	-	-	-	-	PS/S
	TANDIL	-	-	100	-	-	-	55	43	2	R	-	-	24	76	-	-	65	35	-	R
	TRES ARROYOS	-	-	100	-	-	-	100	-	-	A	-	-	100	-	-	-	100	-	-	A
	25 DE MAYO	-	-	37	63	-	-	53	47	-	A	-	-	46	54	-	9	83	8	-	A
	CORDOBA	LABOULAYE	-	-	-	-	-	-	-	-	A/R	-	-	-	-	-	-	-	-	-	A/R
MARCOS JUAREZ		-	28	1	71	-	-	87	13	-	R/PS	-	-	-	100	-	-	89	8	3	R/PS/A
RIO CUARTO		-	60	20	20	-	-	74	20	6	A	-	10	44	46	-	-	100	-	-	A
SAN FRANCISCO		-	-	-	-	-	-	-	-	-	R/PS/S	-	-	-	-	-	-	-	-	-	-
VILLA MARIA		-	90	10	-	-	-	96	4	-	A/R	-	100	-	-	-	-	100	-	-	A
ENTRE RIOS	PARANA	-	10	10	80	-	14	78	8	-	R/PS	-	-	20	80	-	-	100	-	-	R
ROSARIO DEL TALA	-	-	-	-	-	-	-	-	-	R/PS	-	-	-	-	-	-	-	-	-	A	
LA PAMPA	GENERAL PICO	-	32	39	29	-	-	22	25	53	S	-	10	60	30	-	-	33	21	46	S
SANTA ROSA	-	-	100	-	-	-	-	-	-	-	R	-	100	-	-	-	-	-	-	-	R/A
SANTA FE	AVELLANEDA	21	25	29	20	5	-	55	40	5	A/R	-	-	-	12	88	-	51	40	9	A/R
	CASILDA	-	68	21	11	-	-	100	-	-	A	-	-	-	-	-	-	-	-	-	-
	CANADA de GOMEZ	-	45	-	55	-	46	43	12	-	A/R	-	-	-	100	-	100	-	-	-	A
	RAFAELA	-	54	-	46	-	-	55	21	24	R/PS	-	-	-	81	19	-	100	-	-	R/PS
	VENADO TUERTO	-	2	2	96	-	-	100	-	-	A/R	-	-	-	100	-	-	100	-	-	A/R
CATAMARCA	CATAMARCA	79	21	-	-	-	-	58	42	-	PS	-	-	-	-	-	-	-	-	-	-
CORRIENTES	CORRIENTES	-	-	-	-	-	-	53	38	9	R	-	-	-	-	-	-	-	-	-	-
CHACO	ROQUE SAENZ PEÑA	29	32	-	39	-	51	49	-	-	A/R	-	-	-	-	100	-	31	42	27	A/R
FORMOSA	FORMOSA	-	-	-	-	-	-	-	-	-	-	-	-	-	-	-	-	-	-	-	-
JUJUY	JUJUY	50	42	-	-	-	-	100	-	-	A	-	-	-	-	-	-	-	-	-	-
MISIONES	POSADAS	-	-	-	-	-	-	-	-	-	A	-	-	-	-	-	-	-	-	-	-
SALTA	SALTA	40	30	-	-	-	-	52	48	-	A/R	-	-	-	-	-	-	-	-	-	-
SAN LUIS	SAN LUIS	-	81	16	3	-	-	100	-	-	A/R/PS	-	38	52	8	2	-	100	-	-	A/R/PS
SANTIAGO DEL ESTERO	SANTIAGO DEL ESTERO	15	85	-	-	-	-	82	18	-	A/R	-	-	-	-	100	-	15	43	42	A/R/PS
TUCUMAN	TUCUMAN	93	7	-	-	-	-	68	32	-	R/PS	-	-	-	-	-	-	-	-	-	-

Las cifras expresan porcentaje de la superficie del área sembrada.

Estado general: MB: Muy Bueno, B: Bueno, R: Regular, M:Mal.

Humedad: A: Adecuada, R: Regular, E: Exceso, I: Inundación, PS: Principio de Sequía, S: Sequía.

Estado Fenológico: E: Emergencia; C:Crecimiento; F: Floración; L: Llenado; M: Madurez

(*) La sumatoria puede ser inferior a 100, correspondiendo la diferencia a siembras aún sin emerger.

HUMEDAD Y ESTADO DE LOS CULTIVOS

Desde el 17/01/11 hasta el 23/01/14

PROVINCIA	DELEGACION	SOJA de primera									SOJA de segunda									HUMEDAD					
		Estado Fenológico (*)					Estado General				Estado Fenológico(*)					Estado General									
		E	C	F	L	M	MB	B	R	M	E	C	F	L	M	MB	B	R	M						
BUENOS AIRES	BAHIA BLANCA	-	100	-	-	-	-	46	54	-	-	-	-	-	-	-	-	-	-	-	-	-	-	S	
	BOLIVAR	-	-	-	100	-	-	100	-	-	-	100	-	-	-	-	-	-	100	-	-	-	-	-	PS/S
	BRAGADO	-	20	80	-	-	-	100	-	-	-	100	-	-	-	-	60	40	-	-	-	-	-	-	PS
	JUNIN	-	100	-	-	-	-	100	-	-	-	100	-	-	-	-	100	-	-	-	-	-	-	-	A
	GRAL. MADARIAGA	-	-	-	-	-	-	-	-	-	-	-	-	-	-	-	-	-	-	-	-	-	-	-	R/PS
	LINCOLN	-	-	100	-	-	-	100	-	-	-	100	-	-	-	-	100	-	-	-	-	-	-	-	A/R
	PEHUAYO	-	61	39	-	-	-	89	11	-	45	55	-	-	-	9	35	56	-	-	-	-	-	-	S
	PERGAMINO	-	-	94	6	-	-	100	-	-	-	15	85	-	-	-	100	-	-	-	-	-	-	-	A
	PIGÜE	-	32	68	-	-	-	28	46	4	-	98	2	-	-	-	-	50	50	-	-	-	-	-	PS
	SALLIQUELO	-	-	-	-	-	-	-	-	-	-	-	-	-	-	-	-	-	-	-	-	-	-	-	PS/S
	TANDIL	-	70	30	-	-	-	68	32	-	22	78	-	-	-	-	-	67	33	-	-	-	-	-	R
	TRES ARROYOS	-	100	-	-	-	-	100	-	-	-	100	-	-	-	-	100	-	-	-	-	-	-	-	A
	25 DE MAYO	-	5	50	45	-	-	83	17	-	-	100	-	-	-	-	46	54	-	-	-	-	-	-	A
CORDOBA	LABOULAYE	-	-	-	-	-	-	-	-	-	-	-	-	-	-	-	-	-	-	-	-	-	-	A/R	
	MARCOS JUAREZ	-	-	35	65	-	-	90	8	2	-	23	77	-	-	-	87	10	2	-	-	-	-	R/PS	
	RIO CUARTO	-	-	83	17	-	-	76	17	7	-	100	-	-	-	-	71	16	13	-	-	-	-	A	
	SAN FRANCISCO	-	-	-	-	-	-	-	-	-	-	-	-	-	-	-	-	-	-	-	-	-	-	R/PS	
	VILLA MARIA	-	90	10	-	-	-	95	5	-	-	100	-	-	-	-	93	7	-	-	-	-	-	A/R	
ENTRE RIOS	PARANA	-	20	80	-	-	20	80	-	-	100	-	-	-	-	100	-	-	-	-	-	-	-	R/PS/A	
	ROSARIO DEL TALA	-	-	-	-	-	-	-	-	-	-	-	-	-	-	-	-	-	-	-	-	-	-	R/PS	
LA PAMPA	GENERAL PICO	-	40	60	-	-	-	48	30	22	-	100	-	-	-	-	60	40	-	-	-	-	-	S	
	SANTA ROSA	-	100	-	-	-	-	-	-	-	-	100	-	-	-	-	-	-	-	-	-	-	-	R	
SANTA FE	AVELLANEDA	51	49	-	-	-	-	92	8	-	59	41	-	-	-	100	-	-	-	-	-	-	-	A/R	
	CASILDA	-	-	100	-	-	-	43	57	-	-	90	10	-	-	100	-	-	-	-	-	-	-	A	
	CAÑADA de GOMEZ	-	2	45	53	-	35	51	14	-	-	43	53	4	-	45	37	18	-	-	-	-	-	A	
	RAFAELA	-	29	33	38	-	-	73	27	-	-	100	-	-	-	-	71	29	-	-	-	-	-	R/PS	
	VENADO TUERTO	-	-	95	5	-	-	100	-	-	-	80	20	-	-	-	100	-	-	-	-	-	-	A/R	
CATAMARCA	CATAMARCA	60	40	-	-	-	-	42	56	2	-	-	-	-	-	-	-	-	-	-	-	-	-	PS	
CORRIENTES	CORRIENTES	-	-	-	-	-	-	-	-	-	-	-	-	-	-	-	-	-	-	-	-	-	-	-	
CHACO	ROQUE SAENZ PEÑA	16	84	-	-	-	50	50	-	-	-	-	-	-	-	-	-	-	-	-	-	-	-	A/R	
FORMOSA	FORMOSA	-	-	-	-	-	-	-	-	-	-	-	-	-	-	-	-	-	-	-	-	-	-	-	
JUJUY	JUJUY	50	50	-	-	-	100	-	-	-	-	-	-	-	-	-	-	-	-	-	-	-	-	A	
MISIONES	POSADAS	-	-	-	-	-	-	-	-	-	-	-	-	-	-	-	-	-	-	-	-	-	-	-	
SALTA	SALTA	44	46	-	-	-	-	51	49	-	-	-	-	-	-	-	-	-	-	-	-	-	-	A/R	
SAN LUIS	SAN LUIS	-	80	20	-	-	-	-	-	-	-	100	-	-	-	100	-	-	-	-	-	-	-	A/R	
SANTIAGO DEL ESTERO	SANTIAGO DEL ESTERO	-	100	-	-	-	-	96	4	-	-	-	-	-	-	-	-	-	-	-	-	-	-	A/R	
	QUIMILI	35	65	-	-	-	-	83	17	-	-	-	-	-	-	-	-	-	-	-	-	-	-	A/R/PS	
TUCUMAN	TUCUMAN	52	48	-	-	-	-	44	54	2	-	-	-	-	-	-	-	-	-	-	-	-	-	A/R	

Las cifras expresan porcentaje de la superficie del área sembrada.

Estado general: MB: Muy Bueno, B: Bueno, R: Regular, M: Malo.

Humedad: A: Adecuada, R: Regular, E: Exceso, I: Inundación, PS: Principio de Sequía, S: Sequía.

Estado Fenológico: E: Emergencia; C: Crecimiento; F: Floración; L: Llenado; M: Madurez

(*) La sumatoria puede ser inferior a 100, correspondiendo la diferencia a siembras aún sin emerger.

Más información <http://dev.sia.gov.ar/informes>